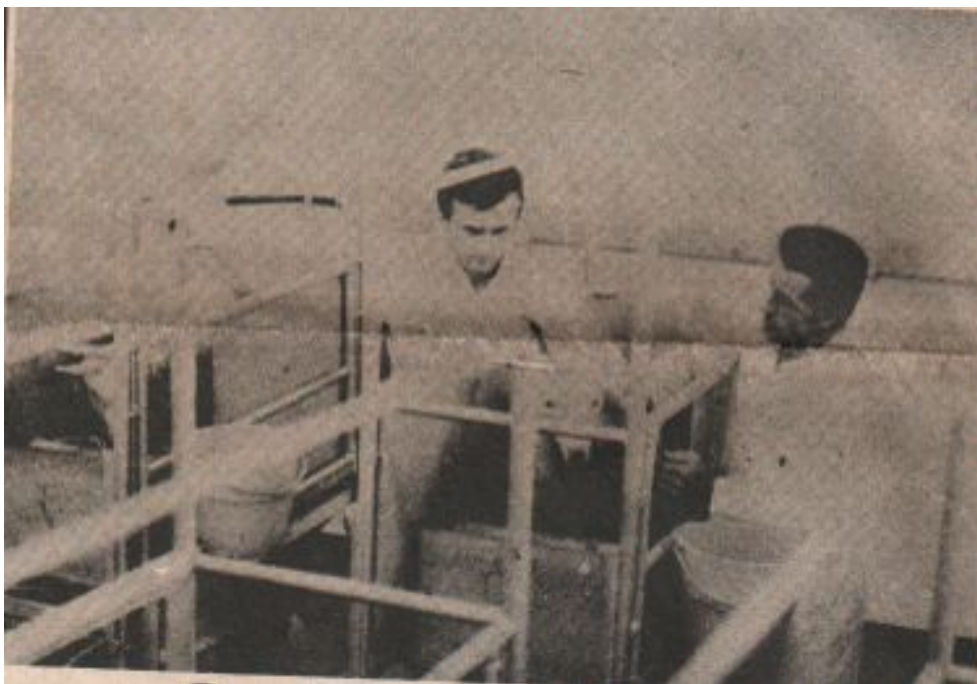


Primeira página



Página 7

Centro de Pesquisas Animais instalado no C.E.N.A.



Existem várias divisões no Centro de Energia Nuclear de Agricultura, como a Ciência de Solo, Ciência de Plantas, Ciências Básicas e Ciências Ambientais que agora recentemente foi ampliada com a inauguração de mais um pavilhão, o de Ciências Animais, construído numa área de oito mil metros quadrados.

"O objetivo dessa divisão é realizar pesquisas com o uso de técnicas nucleares (desenvolvimento de técnicas nucleares). para usar a nível de campo, visando o melhoramento da produtividade animal", definiu o responsável pela divisão, Antonio Oliveira Lobão.

É dividido em duas seções técnicas: nutrição. animal e Imunologia. "As pesquisas de nutrição .animal visam identificar os elementos minerais que por falta ou excesso deles nas pastagens, prejudica a saúde dos animais. Estuda a disponibilidade biológica nos alimentos destinados aos animais, verifica qual o

método mais eficiente para identificar uma deficiência ou intoxicação de minerais nos animais domésticos."

"Por isso - acrescenta Oliveira - é que sabemos no Brasil os animais que apresentam determinadas deficiências como cobalto, cobre, níquel e fósforo. Em algumas áreas deficientes a cada 100 vacas são obtidos 40 bezerros. Após suplemento mineral o número aumenta atingindo 70 a 80%."

A seção de imunologia "é um projeto que visa conhecer, identificar os parasitas que prejudicam os animais. Estamos desenvolvendo uma vacina atenuada por radiação a fim de combater o tipo de um parasita no pulmão dos animais. As pesquisas ocorrem em várias regiões do Estado de São Paulo, sendo que inicialmente foi desenvolvida na Escócia e agora estamos desenvolvendo a tecnologia com economia e com mais facilidades. O parasita chega a matar, sendo que estamos visando animais domésticos, mais os bovinos e também ovinos.

"São realizadas aqui, pesquisas com a colaboração do Instituto de Zootecnia e Cati, Coordenadoria de Assistência Técnica Integral, onde mais tarde a solução é levada aos pecuaristas e aplicadas em fazendas particulares.

"As verbas são obtidas da Comissão Nacional de Energia Nuclear, Agência Internacional de Energia Nuclear (a qual proporciona bolsa de estudos para pesquisadores, sendo que já foram obtidos resultados de trabalhos e pesquisas realizadas aqui) e Universidade de São Paulo."

Antonio Oliveira lembrou que "em 1971 foi recebido o professor C.L. Comar (falecido há pouco tempo) onde deu um curso de radioisótopo em nutrição animal, sendo pioneiro nesse estudo. Posteriormente a visita do Consultor da Agência de Energia Nuclear, Johannes Moustgaard veio recomendar um programa na área de ciências Animais. A partir daí é que se iniciou essa divisão, com treinamento de pessoal, aulas em metabolismos e aulas de Pós-graduação.

"Na ocasião, em 1973, realizei meu primeiro trabalho em metabolismo Mineral usando fósforo radioativo em carneiros. Minerais foram comparados por vários métodos para diagnosticar a deficiência de mineral, sendo que alguns desenvolvidos aqui no CENA. Temos aqui o único instituto que trabalha com uso de técnicas nucleares em nutrição animal (Dorinha Miriam Vitti Marcondes) e bromatologia (Solange Maria Genari). Estão trabalhando atualmente um técnico de laboratório e três auxiliares, um auxiliar de campo, três pesquisadores e estagiários", adiantou.

Apesar de pouco tempo de inaugurado, Antonio de Oliveira Lobão acrescenta que "está tudo funcionando bem".

Leia o artigo de Antonio de Oliveira Lobão

PORQUE ME TORNEI UM HOMEOPATA

http://www.cesaho.com.br/publicacoes/arquivos/artigo_20_cesaho.PDF

Atualmente é Diretor Geral do CESAHO que oferece

Curso de Homeopatia para agrônomos.

Curso de Homeopatia para médicos e

Curso de Homeopatia para veterinários.

<http://www.cesaho.com.br/cursos/index.aspx>